

SCHEMA UNIFILARE IMPIANTO 3 - EDIFICIO ARTIGIANALE

LEGENDA COMPONENTI

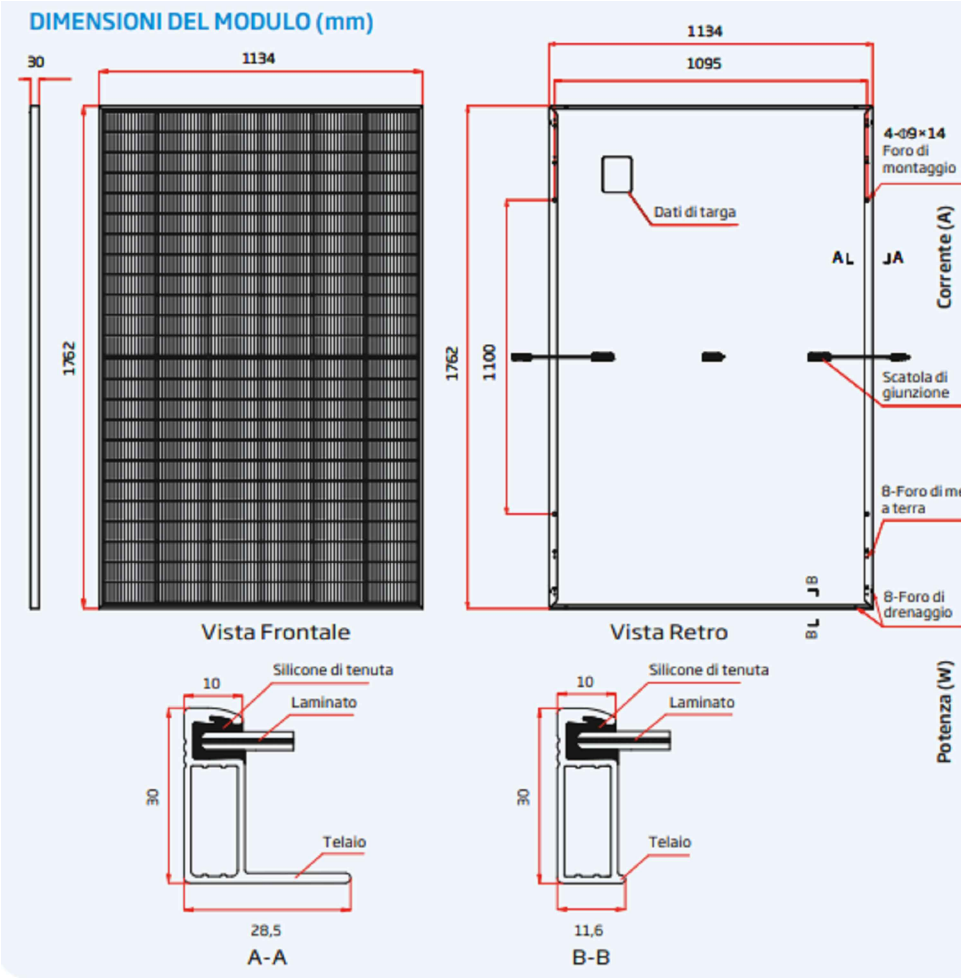
DG	Dispositivo generale
DDR	Dispositivo di ricalzo
DDI	Dispositivo interfaccia
SPI	Sistema protezione interfaccia
DDG	Dispositivo di generatore
SPD	Scaricatori di sovratensione
SPF	Sezionatori portafusibili

DATI CAMPO FOTOVOLTAICO

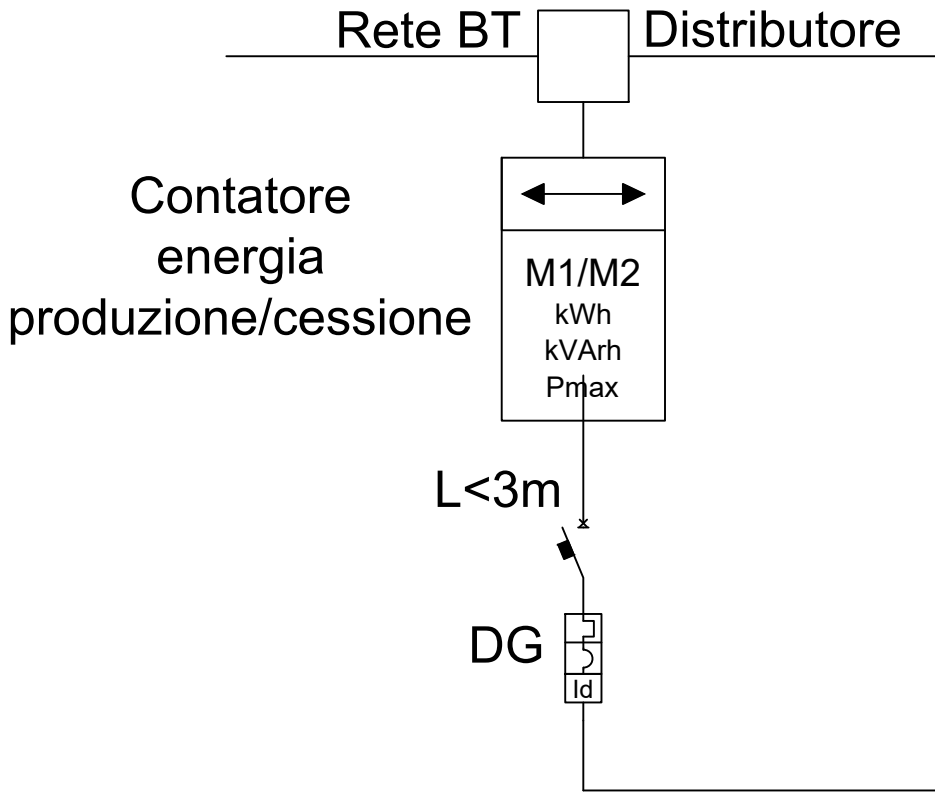
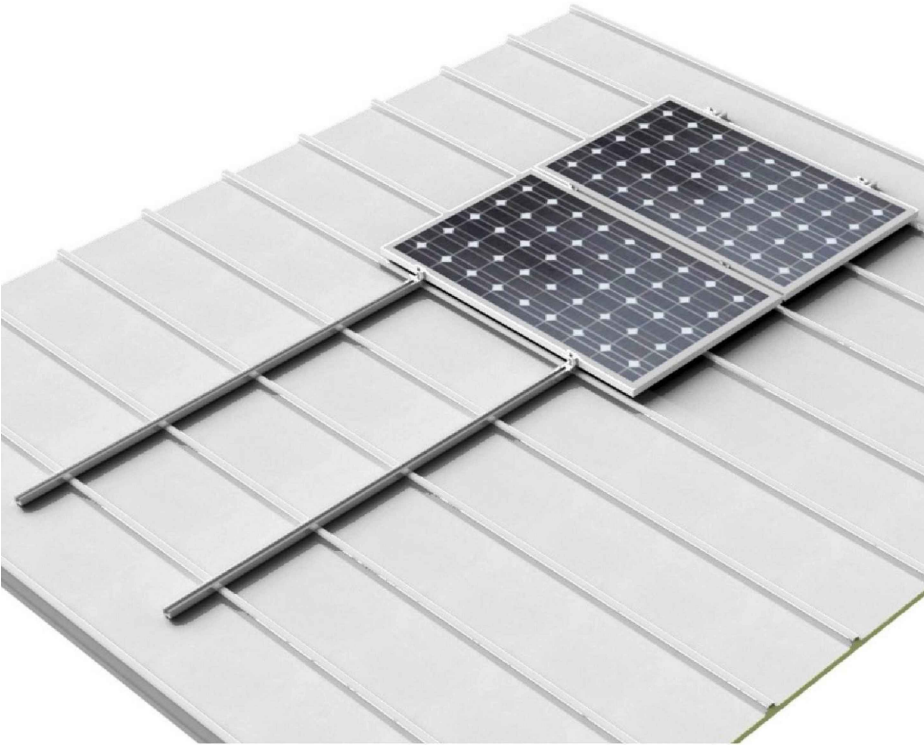
MODULI: TRINA SOLAR	
Modello	TSM-NEG9R.28
Tipo	Monocristallino
Potenza	450 Wp (STC)
Imp	10,09 A
Vmp	44,60 V
Isc	10,74 A
Voc	52,90 V

Inverter: Huawei	
Mod. SUN2000-100KTL-M1	
N° unità:1	
PARAMETRI LATO CC	
Vcc max	1100 V
Vmpp range	200 - 1000 V
Imppt max	26 A
N° mppt	10
N° ingressi per mppt	2
PARAMETRI LATO AC	
P nom	100 kW
V nom	400 V
f nom	50 Hz
Efficienza EU	98.60%

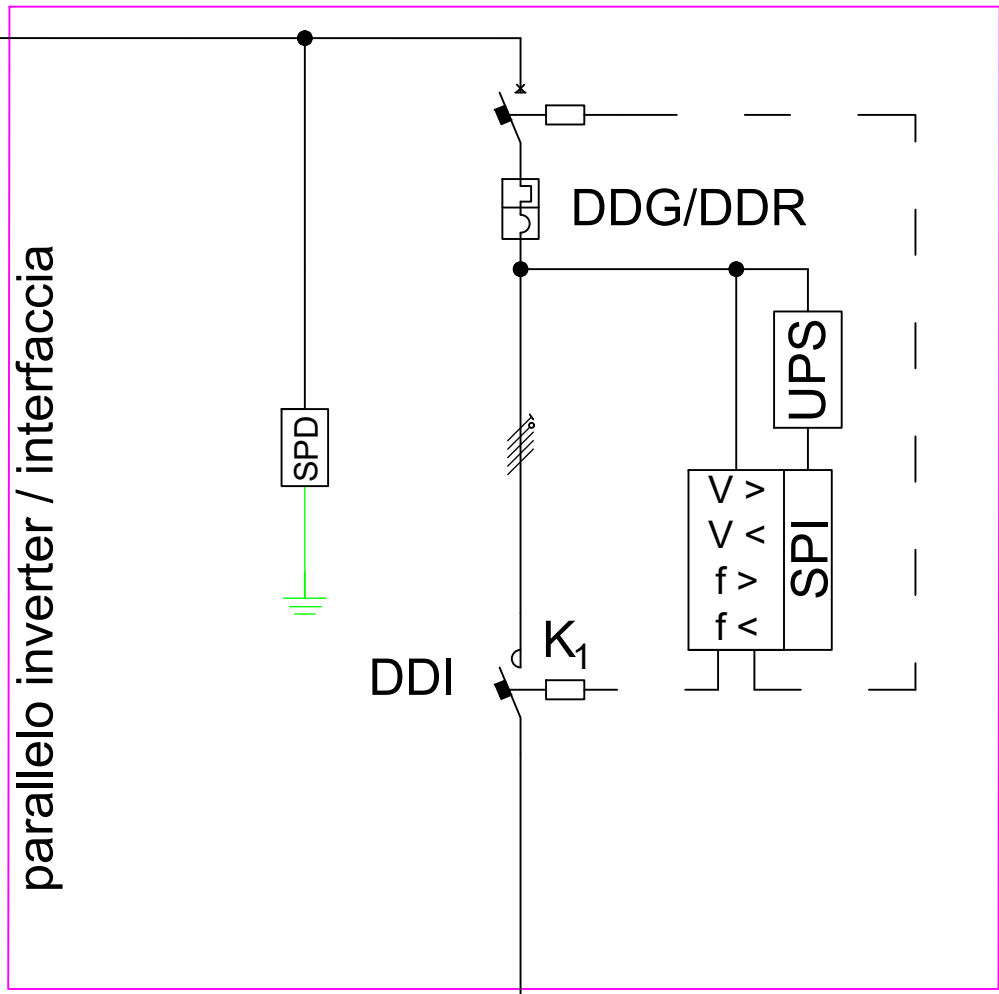
MODULO TIPO DA INSTALLARE



DISPOSIZIONE MODULI IN ADERENZA SU COPERTURA CAPANNONE



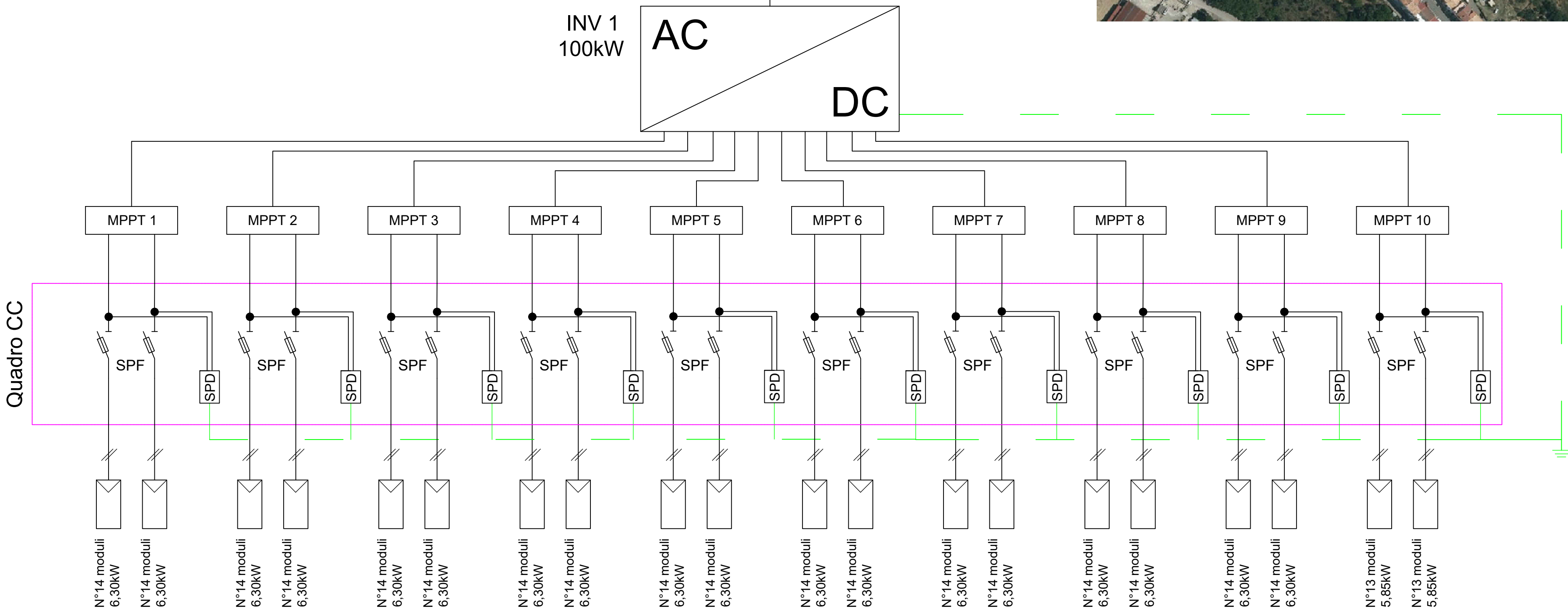
Quadro AC
parallelo inverter / interfaccia



INV 1
100kW

AC

DC



Totale Moduli: 278 - Potenza Generazione: 125,10 kWp - Potenza immissione: 100,00 kW

FOTO 4



FOTO 5



FOTO 6



REGIONE BASILICATA




Ortofoto - Scala 1:10'000

Ing. Vincenzo Santamaria

Ordine degli Ingegneri di Potenza

Sez. A Iscrizione n° 2734



Comune di POMARICO

Modifica:

Modifica:

00

12

02

25

Ing. V. Santamaria

Ing. V. Santamaria

Ing. V. Santamaria

Progettista: ING. Vincenzo Santamaria

Rev.

g.

m.

a.

Disegnato

Controllato

Approvato

ELABORATI: SCHEMA UNIFILARE DELL'IMPIANTO 3 - EDIFICIO ARTIGIANALE

Elaborato D.5

Comune di Pomarico

A1

1:5'000

3A IMPIANTI S.R.L.S.
Via Cav. di Vittorio Veneto n. 40
MATERA

Nome file: TAVOLE_PFE_PROJECT_FINANCING

Committente

Formato

Scala

STATO DI FATTO E DI PROGETTO

OGGETTO:

PROPOSTA DI PROGETTO DI PROJECT FINANCING RELATIVO ALLA REALIZZAZIONE
DI N° 4 IMPIANTI FOTOVOLTAICI DA INSTALLARE SULLA COPERTURA DI EDIFICI
DEL COMUNE DI POMARICO

Il presente disegno è di proprietà intellettuale. La società titolare i propri diritti a termine di legge.